



MailStore[®]

SERVER

MailStore Server ist das führende E-Mail-Archiv für kleine und mittelständische Unternehmen

- Erfüllung gesetzlicher Aufbewahrungspflichten
- Dauerhafte Entlastung des E-Mail-Servers
- Reduzierung von Speicherkosten und Verwaltungsaufwand
- Unabhängigkeit von PST-Dateien
- Einfaches und schnelles Backup
- Effektiver Schutz vor Datenverlusten
- Schneller und intuitiver Zugriff für alle Anwender



Mit MailStore Server erhalten Sie eine zertifizierte Lösung, die eine revisions sichere Archivierung aller E-Mails ermöglicht.



Ausgezeichnet mit dem Innovationspreis 2008 der Initiative Mittelstand in der Kategorie "DMS und Datenmanagement".



Archivierungsmethoden

E-Mails können aus den Postfächern von E-Mail-Servern wie Microsoft Exchange Server, aber auch aus den lokal installierten E-Mail-Clients und PST-Dateien der Anwender heraus archiviert werden. Zusätzlich können auch alle ein- und ausgehenden E-Mails automatisch archiviert werden.

Archivierung von Microsoft Exchange Server 2003/2007

- Archivierung bestehender Postfächer, öffentlicher Ordner und automatische Archivierung aller ein- und ausgehenden E-Mails möglich
- Vom Anwender angelegte Ordnerstrukturen werden bei der Archivierung übernommen
- E-Mails können auf Wunsch nach der Archivierung regelbasiert aus den Postfächern gelöscht werden
- Die Installation und der Betrieb von MailStore Server nehmen keine Änderungen an der Konfiguration des Microsoft Exchange Servers vor
- Kompatibel mit Hosted Exchange-Postfächern

Archivierung von verteilten E-Mail-Clients und PST-Dateien

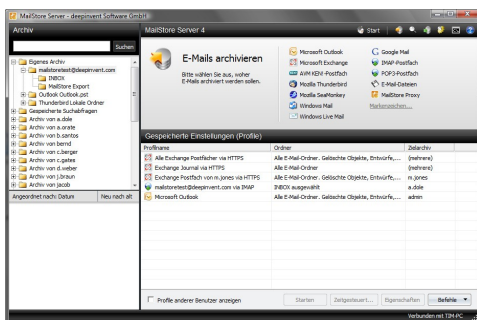
Kompatibel mit Outlook 2000, XP, 2003, 2007, Outlook Express 6.0, Windows Mail, Windows Live Mail und Mozilla Thunderbird

Archivierung beliebiger E-Mail-Server über IMAP/POP3

Beispiele: AVM KEN! 4.0, Tobit David, Novell GroupWise, Kerio MailServer

Import von E-Mail-Dateien

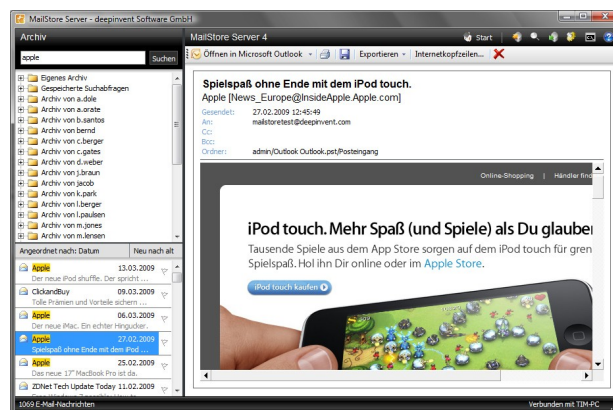
- PST
- MSG
- EML
- MBOX



Zugriff auf das Archiv

Jeder Anwender kann auf die für ihn archivierten E-Mails selbst zugreifen und diese in bis dahin nicht gekannter Geschwindigkeit durchsuchen. Der Zugriff kann z.B. direkt über Microsoft Outlook oder über einen beliebigen Internet-Browser erfolgen.

- Zugriff über intuitive MailStore Client-Software
- Zugriff über Microsoft Outlook Add-in
- Zugriff über den Internet-Browser



E-Mails über die ursprüngliche Ordnerstruktur finden

MailStore Server übernimmt bei der Archivierung die ursprüngliche Ordnerstruktur der Quelle. Das heißt in der Praxis, dass beispielsweise in Microsoft Outlook oder im Exchange Postfach angelegte Ordner nach der Archivierung unverändert im Archiv wiedergefunden werden können.

Volltextsuche über E-Mails und Dateianhänge

Jeder Anwender kann seine E-Mails und beliebige Dateianhänge innerhalb von Sekundenbruchteilen durchsuchen. Komplexe Suchabfragen können gespeichert und wiederverwendet werden.

Teamwork

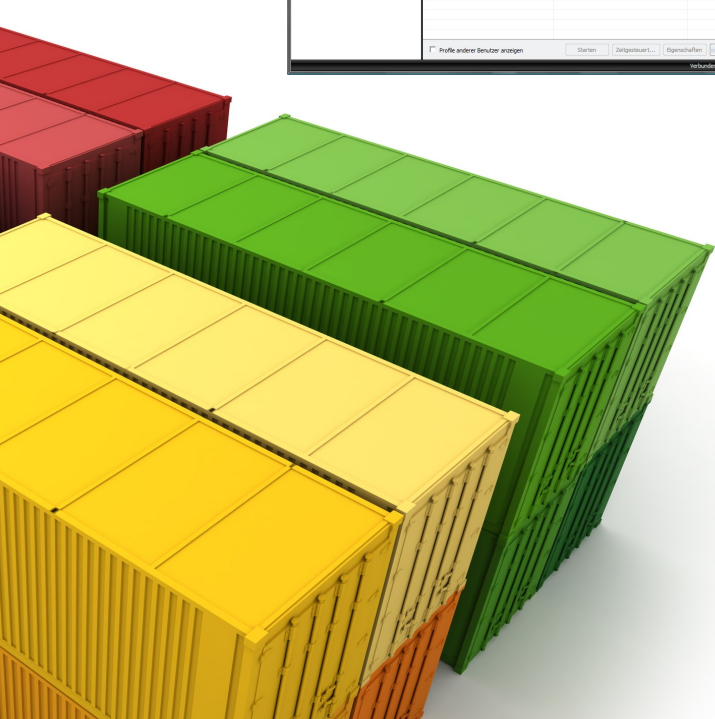
Je nach Rechtevergabe ist es möglich, dass einzelne Anwender auch auf die Archivbereiche anderer Anwender zugreifen können.

Wiederherstellung von E-Mails per 1-Klick-Restore

Einzelne E-Mails oder ganze Postfächer können per Mausklick aus dem Archiv wiederhergestellt werden.

Archivierte E-Mails exportieren und wiederherstellen

MailStore Server bietet zahlreiche Funktionen zum Export der archivierten E-Mails. Dies macht Ihr Unternehmen auch über viele Jahre hinweg unabhängig von spezifischen Formaten und Technologien und ermöglicht eine vielseitige Nutzung der archivierten Daten.



Technische Vorteile

Unbegrenzte Kapazitäten

Eine hochoptimierte Speichertechnologie ermöglicht die Archivierung beliebig großer Datenmengen.

Keine Lizenzkosten für Microsoft SQL Server

Mit MailStore Server können Sie hohe Ausgaben für Microsoft SQL Server-Lizenzen oder andere Datenbankserver vermeiden. MailStore verwendet eine 100% integrierte Speichertechnologie.

Hohe Performance und Skalierbarkeit

MailStore Server ermöglicht die Anlage beliebig vieler neuer Datenbanken im laufenden Betrieb. Auf diese Weise kann das gesamte Archiv grenzenlos skaliert werden. Mit der Anlage einer neuen Datenbank werden automatisch auch neue Suchindexe angelegt. Dies garantiert eine konstant hohe Suchgeschwindigkeit.

Reduzierung des Speicherbedarfs

Durch Single-Instance-Speicherung und eine intelligente Komprimierung von Dateianhängen kann der Speicherbedarf deutlich reduziert werden.

Unabhängigkeit von PST-Dateien

Fehleranfällige, verteilte und schwer kontrollierbare PST-Dateien können einfach und zentral archiviert werden.

Einfache und flexible Datensicherung

Das Backup des gesamten Archivs kann zum Beispiel problemlos über eine bereits vorhandene Backup-Software erfolgen. Im Schadensfall kann eine vorhandene Datensicherung innerhalb kürzester Zeit wiederhergestellt werden.

Rechtliche Vorteile

MailStore Server ermöglicht die vollständige, revisionssichere und nachvollziehbare Archivierung ihrer E-Mails

Der MailStore Server wurde durch eine unabhängige Wirtschaftsprüfungsgesellschaft erfolgreich geprüft und zertifiziert. Auf diese Weise können Unternehmen aus Deutschland, Österreich und der Schweiz sicherstellen, dass mit MailStore Server die Einhaltung der rechtlich relevanten Vorschriften möglich, und eine zuverlässige Unterstützung bei der Realisierung der IT-Compliance gegeben ist.

Die Prüfung fand auf der Grundlage der Prüfungsstandards des Instituts der Wirtschaftsprüfer in Deutschland e.V. (IDW) "Erteilung und Verwendung von Softwarebescheinigungen" (IDW PS 880) statt und berücksichtigte alle Teilaspekte der Grundsätze ordnungsgemäßer Buchführung (GoB), welche die Archivierung betreffen.

Zu den bei der Beurteilung der Ordnungsmäßigkeit und Sicherheit von MailStore Server einbezogenen Anforderungen zählen unter anderem die Vorschriften des Handels- und Steuerrechts über die Ordnungsmäßigkeit der Buchführung (§§ 238 ff. und § 257 HGB sowie §§ 140 ff. AO), die Grundsätze ordnungsmäßiger DV-gestützter Buchführungssysteme (GoBS) und die Grundsätze zum Datenzugriff und zur Prüfbarkeit digitaler Unterlagen (GDPdU).

Wirtschaftliche Vorteile

Reduzierung von Speicher- und Verwaltungskosten

Der Einsatz von MailStore führt zu einer deutlichen Entlastung der IT-Verantwortlichen und senkt die Kosten für Datenhaltung, Sicherung und Wiederherstellung.

Abschaffung von Postfachbegrenzungen

Anwender werden nicht länger gezwungen, wertvolle Zeit für die Verwaltung ihrer Postfächer verwenden zu müssen.

Steigerung der Produktivität

Bis zu 75% der geschäftskritischen Informationen sind in E-Mails gespeichert. Der schnelle und komfortable Zugriff auf die archivierten E-Mails steigert die Mitarbeiterproduktivität.

Vollständige und sichere Archivierung

Alle E-Mails im Unternehmen können vollständig, langfristig und ohne Informationsverlust archiviert werden.

Datenverluste verhindern

Das absichtliche oder unbeabsichtigte Löschen von E-Mails durch Mitarbeiter kann vollständig unterbunden werden.



Leistung und Markterprobung

Der MailStore Server ist die ideale Lösung für kleine und mittelständische Unternehmen. In über 1.500 Unternehmen mit 10 bis weit über 1.000 Postfächern bzw. Benutzern wird die in Deutschland entwickelte Software bereits eingesetzt.

Der MailStore Server verfügt über ein grenzenlos skalierbares Speichersystem, das beliebige Datenmengen aufnehmen kann. E-Mails werden dabei nicht in einer einzigen Datenbank abgelegt, die mit der Zeit ihre Leistungsgrenzen erreichen würde.

Das MailStore Server Archiv kann aus einzelnen Archiveinheiten mit jeweils eigenen Datenbanken und Suchindexen zusammengesetzt werden. Diese Einheiten können vom Administrator (oder auch automatisch) in beliebiger Anzahl und im laufenden Betrieb aus- bzw. eingehängt werden. Aufgrund dieser Architektur wird die Archivgröße lediglich durch den zur Verfügung stehenden Festplattenspeicher begrenzt, welcher preisgünstig und beliebig erweiterbar ist.

deepinvent

MailStore Support-Team

Direkter Kontakt und Beratung

deepinvent Software GmbH
Cloerather Str. 1-3
41748 Viersen

Telefon +49-(0)2162-50299-0
Fax +49-(0)2162-50299-29
support@mailstore.com
www.mailstore.com/de

www.mailstore.com/de

Microsoft® Outlook®, Microsoft® Outlook® Express, Microsoft® Windows® Mail, Microsoft® Exchange Server und Microsoft® Internet Explorer® sind registrierte Marken und Markenzeichen der Microsoft Corporation in den USA und anderen Ländern. Mozilla® Thunderbird™, Mozilla® Seamonkey® und Mozilla® Firefox® sind registrierte Marken bzw. Markenzeichen der Mozilla Foundation, USA. Google™, Google Mail™ und Google™ Chrome sind Markenzeichen der Google Inc, USA. Apple®, iPhone™, iPod® und Safari® sind registrierte Marken bzw. Markenzeichen der Apple Inc. in den USA und anderen Ländern. Alle anderen Markenzeichen oder registrierte Marken sind Eigentum der jeweiligen Inhaber. MailStore Server® und MailStore Home® sind registrierte Marken der deepinvent Software GmbH in den USA. MailStore™ E-Mail-Archivierung ist ein Markenzeichen der deepinvent Software GmbH, Deutschland.

Systemanforderungen

- Installation auf bereits vorhandenem Server möglich
- Installation parallel zum Microsoft Exchange Server möglich (aber keine Voraussetzung)
- Microsoft SQL Server ist nicht erforderlich
- Microsoft Internet Information Server (IIS) ist nicht erforderlich
- Alle für den Betrieb erforderlichen Komponenten sind im Setup bereits integriert
- Installation in VMware-, Virtual Server- und Terminal Server-Umgebungen möglich

Unterstützte Betriebssysteme

- Windows 2000 Service Pack 3 oder höher
- Windows XP Service Pack 2 oder höher
- Windows Server 2003
- Windows Server 2008
- Windows Vista
- Windows Vista 64-bit Edition
- Windows Small Business Server 2003
- Windows Small Business Server 2003 R2
- Windows Small Business Server 2008
- Windows Essential Business Server 2003

Unterstützte Internet-Browser

- Apple Safari 3 oder höher
- Google Chrome
- Microsoft Internet Explorer 6 oder höher
- Mozilla Firefox 3 oder höher
- Opera 9 oder höher

